

Guide de choix - Références diruptor

Une bonne protection dépend d'une bonne définition de votre disjoncteur
Good protection depends on correct choice of your circuit breaker

Comment composer votre référence

How to find your reference

série / range		
nombre de pôles	code	number of poles
1 pôle	1	1 pole
2 pôles	2	2 poles
3 pôles	3	3 poles
4 pôles	4	4 poles
Série 7500 1 pôle	5	Range 7500 1 pole
Accessoires (voir fiche FAD 2000)	9	Accessories (see sheet FAD 2000)

système de commande		
code	control system	
0	Without button / shunt for neutral	
1	Without trip button off	
2	With trip button off	

montage		
modèle	mounting	
0	Plug-in	
1	Flush-mounting, 2 screws on front face	
2	Flush-mounting, threaded collar for mounting on front face	
3	Snap on DIN asymmetrical rail	
5	Push-push, threaded collar for mounting on front face	
6	Without fixation	
7	Snap on DIN symmetrical rail	
9	Plug-in base for print circuit	

connexion standard		
code	standard connection	
1 2 5	Modèles à encastrer Languettes mâles 6,35 x 0,8 coudées à 45° (In ≤ 15A)	
101	Fast connections (male) 6,35 x 0,8 at 45° (In ≤ 15A)	
104	Bornes à vis et étriers, coudées à 60° pour câble jusqu'à 1 x 6 mm ² (In ≤ 20A)	
204	Terminals at 60°, HS M4 screws for cable up to 1 x 6 mm ² (In ≤ 20A)	
409	Bornes coudées à 60°, vis HS M4 fendue pour câble jusqu'à 1 x 6 mm ² (In > 20A)	
409	Languettes mâles 6,35 x 0,8 coudées à 90°	
453	Bornes canon vers le bas, trou transversal (In ≤ 40A)	
453	Down pillar type terminals, transversal hole (In ≤ 40A)	
463	Bornes canon vers le bas, trou longitudinal (In ≤ 40A)	
463	Down pillar type terminals, longitudinal hole (In ≤ 40A)	
504	Bornes à vis et étriers, coudées à 60° (série 7500)	
504	Terminals, screws with clamps (range 7500)	
514	Bornes à vis et étriers, 1 coudée à 60°, 1 coudée à 90° pour câble de 6 à 16 mm ²	
514	Terminals, screws with clamps, 1 at 60° / 1 at 90°, for cable from 6 to 16 mm ²	
3 7	Modèles à encliquetage sur rail DIN	
402	Bornes plates à vis et étriers (In ≤ 20A)	
402	Flat terminals, screws with clamps (In ≤ 20A)	
413	Bornes canon vers le haut, trou longitudinal (In ≤ 40A)	
413	Up pillar type terminals, longitudinal hole (In ≤ 40A)	
502	Bornes plates à vis et étriers (série 7500)	
502	Flat terminals, screws with clamps (range 7500)	
6	Modèle sans fixation	
6	Nous consulter pour raccordement	
6	Without fixation terminals design on request	
9	Encliquetage sur base pour circuit imprimé	
409	Languettes mâles 6,35 x 0,8 coudées à 90°	
409	Fast connections (male) 6,35 x 0,8 at 90°	
909	Languettes doubles mâles 6,35 x 0,8, coudées à 90° (In > 20A)	
909	Fast double connections (male) 6,35 x 0,8, at 90° (In > 20A)	
0	Modèles débrochables	
707	Broches Ø 7, entraxe 20 mm (série 7000)	
707	Pins Ø 7, 20 mm between axes (série 7000)	

7	range
	number of poles
	control system
	mounting

exemple	
7 2 2 7 4 0 2 1,5 C 8 2 1 0	Diruptor série 7
<ul style="list-style-type: none"> 2 pôles avec bouton de déclenchement encliquetage sur rail DIN symétrique bornes plates à étriers 1,5 A courbe C contact auxiliaire NO tropicalisation renforcée 	Diruptor série 7 <ul style="list-style-type: none"> 2 poles with trip button off snap on symmetrical DIN rail flat terminals with clamps 1,5 A curve C auxiliary contact NO reinforced tropicalization

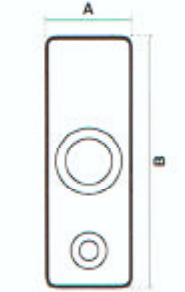
intensité nominale rated current		
Série / Range	1 pole	2/3/4 poles
Série / Range 7000		
Thermique / Thermal	0,04 - 40 A (1)	0,04 - 32 A (1)
Magnéto-thermique / Thermal-magnetic	0,10 - 40 A (1)	0,10 - 32 A (1)
Magnétique pur / Magnetic only (2)	14 A eff. 20 A AC max	14 A eff. 20 A AC max
Série / Range 7500		
Thermique / Thermal	2 - 100 A	
Magnéto-thermique / Thermal-magnetic	2 - 70 A	
Série / Range HP		
Magnéto-thermique / Thermal-magnetic	2 - 40 A (1)	2 - 32 A (1)

courbe curve		
Thermique / Thermal	Magnétique pur / Magnetic only	T
Magnéto-thermique / Thermal-magnetic EN 60898	Magnéto-thermique / Thermal-magnetic EN 60898	M
Magnéto-thermique / Thermal-magnetic NF F 62-001	Magnéto-thermique / Thermal-magnetic NF F 62-001	C
Magnéto-thermique / Thermal-magnetic NF F 62-001	Magnéto-thermique / Thermal-magnetic NF F 62-001	D
Magnéto-thermique / Thermal-magnetic NF F 62-001	Magnéto-thermique / Thermal-magnetic NF F 62-001	AN
Magnéto-thermique / Thermal-magnetic NF F 62-001	Magnéto-thermique / Thermal-magnetic NF F 62-001	AS
Magnéto-thermique / Thermal-magnetic NF F 62-001	Magnéto-thermique / Thermal-magnetic NF F 62-001	BS
Interrupteur / Switch	Interrupteur / Switch	N

connexion	intensité nominale	courbe	option	option
connection	rated current	curve	option	option

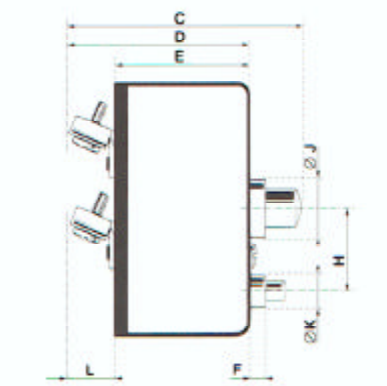
option		code	option
SÉRIE 7000			
Contacts auxiliaires			
Discordant : NC (languettes à souder)	01	Normally closed : NC (soldered connections)	
Concordant : NO (languettes à souder)	02	Normally open : NO (soldered connections)	
Discordant : NC (languettes 2,8 x 0,5)	81	Normally closed : NC (2,8 x 0,5 connections)	
Concordant : NO (languettes 2,8 x 0,5)	82	Normally open : NO (2,8 x 0,5 connections)	
Inverseur (3 languettes 2,8 x 0,5)	84	Changeover (2,8 x 0,5 - 3 connections)	
Divers			
Contacts spéciaux pour pointe de courant élevée, (thermique seulement)	05	Special contacts for high peak of current, (thermal release only)	
Compensation de température (thermique 2 à 30A, magnéto-thermique 3 à 20A)	20	Temperature compensation (thermal 2 to 30A, thermal-magnetic 3 to 20A)	
Seuil magnétique spécial	42	Special adjustment for magnetic release	
Bouton d'enclenchement "rouge"	44	Red pushbutton "ON"	
Bouton de déclenchement affleurant de la collerette	47	Trip button off, flush mounting from threaded collar	
Bilame bobiné pour protection moteur	48	Winded bimetallic strip for motor protection	
Ecrou moulé et contre-écrou pour perçage 14,5 mm	69	Knurled nut and counter nut for drilling 14,5 mm	
Contacts principaux shuntés	70	Power contacts delivered with shunt	
Ecrous pour collerette fileté livrés séparément	71	Nuts for threaded collar delivered separately	
Diruptor avec connexions 104, livré sans vis et sans étrier	72	Diruptor with connections 104, delivered without screw and clamp	
Diruptor encastré, vis de capot livrées séparément	73	Flush mounting Diruptor, top screws delivered separately	
SÉRIE 7500			
Seuil magnétique spécial	52	Special adjustment for magnetic release	
Contact auxiliaire inverseur	53	Changeover auxiliary contact	
Contacts principaux shuntés	55	Power contacts delivered with shunt	
SÉRIE 7000 / 7500			
Tropicalisation renforcée	10	Reinforced tropicalization	
Sans accrochage	40	Without lock	
Contrôle unitaire de tenue aux chocs	41	Individual checking for shocks	
Magnétique pur "tout ou rien"	45	Magnetic release only "all or nothing"	
Contrôle unitaire (avec certificat de contrôle)	46	Individual checking (with tests report)	
Déclassement en température (réglage à 60° C)	58	Change of temperature class (adjustment at 60° C)	
Intensité marquée sur semelle (côté vis de réglage)	65	Rated current marked on base (beside screw for adjustment)	
Intensité gravée sur bouton d'enclenchement :		Rated current marked on push-button "ON" :	
- Bouton de déclenchement en bas	67	- Trip button off at the bottom	
- Bouton de déclenchement en haut	68	- Trip button off at the top	
Construction aéronautique AIR 8460/B	75	Aeronautic AIR 8460/B	
Homologation U.L.	78	U.L. recognized	
Diruptor 230/400 VAC à pouvoir de coupure 6 kA/AC	HP	Diruptor 230/400 VAC with 6 kA/AC short circuit capacity	
Diruptor D.C. : unipolaire 110/125 V DC nominal ou bipolaire 110/125 V DC par pôle	DC	D.C. Diruptor : one pole rated 110/125 V DC or 2-poles 110/125 V DC per pole	
TRACTION : caractéristiques selon NF F 62-001			
Unipolaire 72 V DC max. nominal (90V essais) 230 V AC ou multipolaire 400 V AC		One pole rated 72 V DC max. nominal (90V test) 230 V AC or multipole 400 V AC	
Unipolaire 110 V DC max. nominal (137V essais) 230 V AC ou multipolaire 400 V AC		One pole rated 110 V DC max. nominal (137V test) 230 V AC or multipole 400 V AC	
TRACTION : homologué suivant norme NF F 62-001			
Série AN	AN	AN version	
Série AS	AS	AS version	
Série BS	BS	BS version	

Vue de face
Front view



Modèles à encastrer
Flush mounting

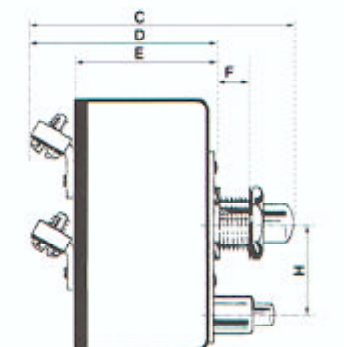
Fixation par vis/Screw fixing
Série/Range 7000 : 2 vis/2 screws 3,5 x 5
Série/Range 7500 : vis/1 screw 5 x 5



	A	B	C	D	E	F	H	J	K	L
1 pôle	18,4	56	50	40	30,5	2,5	20	14	8	9,5
2 pôles	39	56,5	58	48	37	4	20	14	8	11
3 pôles	59,5	56,5	58	48	37	4	20	14	8	11
7500	28	86	78	61,5	-	5	27,5	19	11	16

Les cotes C et D sont à majorer de 6,5 mm pour 1 pôle IN ≥ 25A série 7000/C and D to be increased by 6,5 mm for 1 pole IN ≥ 25A range 7000

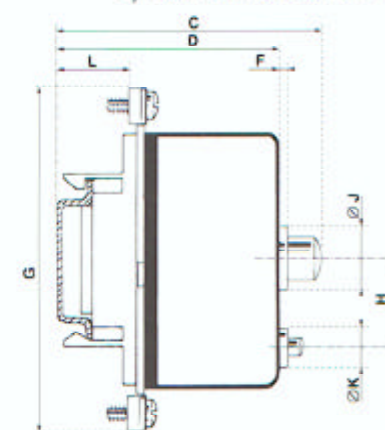
Collerette fileté M12
Threaded collar M12



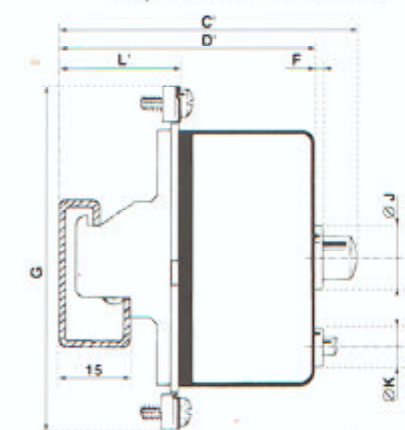
	A	B	C	D	E	F	H
1 pôle	18,4	56	58	43	33	5,5	20
2 pôles	39	56,5	65	50,5	39,5	5,5	20
3 pôles	59,5	56,5	65	50,5	39,5	5,5	20
4 pôles	79,5	57,5	69	53,5	42,5	5,5	20

Modèles encliquetables
Snap on DIN rail

7 Rail symétrique 35 mm
Symetrical rail 35 mm

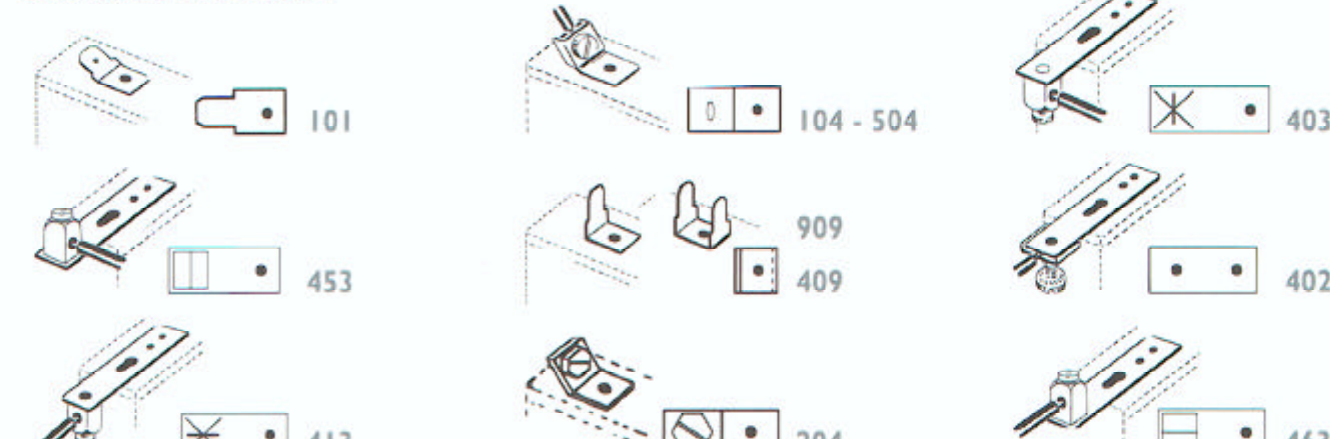


3 Rail asymétrique 32 mm
Asymetrical rail 32 mm



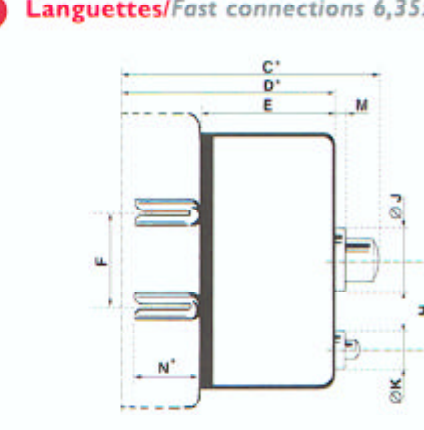
	A	B	C	D	F	G	H	J	K	L	C'	D'	L'
1 pôle	18,4	56	58	49	2,5	77	20	14	8	19,5	65	56	26
2 pôles	39	56,5	66	55,5	4	77	20	14	8	19,5	73	62	26
3 pôles	59,5	56,5	66	55,5	4	77	20	14	8	19,5	73	62,5	26
4 pôles	79,5	57,5	69	59	4	77	20	14	8	19,5	76	66	26
7500	28	86	-	-	5	118	27,5	19	11	-	89	72	26

Connexions standards
Standard connections



Modèle débrochable
Plug-in

0 Broches/Pins Ø 7 mm
9 Languettes/Fast connections 6,35x0,8 (1)



	A	B	C*	D*	E	F	H	J	K	M	N*
1 pôle	18,4	56	58,5	49	30,5	20	20	14	8	2,5	15
2 pôles	39	56,5	66	55,5	36,5	20	20	14	8	4	15
3 pôles	59,5	56,5	66	55,5	36,5	20	20	14	8	4	15
4 pôles	79,5	57,5	69,5	59,5	40,5	20	20	14	8	4	15

* Sautement pour broches Ø 7 mm/Only for pins Ø 7 mm
(1) Connexions 409 - 509 : N = 10,2 mm/Connections 409 - 509 : N = 10,2 mm